



Порядок технической интеграции Подели (Podeli)

Версия 1.0

Дата: 9 февраля 2026 г.

Изменения документа

Версия	Описание	Дата
1.0	Первая версия документа	9.02.26

Содержание

Изменения документа.....	2
Общая информация.....	4
Виды интеграций Подели.....	4
1 Подготовка к платежам — подключение Подели.....	5
1.1 Подели на странице оплаты Payture.....	5
2 Платежи.....	5
2.1 Выполнение платежа.....	6
3 Корзина покупок (параметр podeli).....	7
3.1 Структура JSON.....	7
3.2 Описание полей.....	7
4 Особенности Подели.....	9
4.1 Срок жизни заявки.....	9
4.2 Ограничения по возвратам.....	9
5 Чеки по 54-ФЗ вместе с платежом.....	10
6 Тестирование интеграции с платёжным шлюзом.....	11
6.1 Тестовые данные.....	11
6.2 Тестирование отправки чеков.....	11

Общая информация

Подели — это сервис оплаты в рассрочку от Альфа Банка. Сервис позволяет Покупателям разделить стоимость покупки на несколько равных платежей без переплаты. При успешном одобрении заявки на рассрочку Продавец получает полную сумму заказа.

Подели отображается на платёжной странице в виде специальной кнопки и доступен для выбора Покупателем наряду с другими способами оплаты.

Основная техническая документация Payture размещена на <https://payture.com/api>.

С основными терминами можно ознакомиться на странице справочной информации: https://payture.com/api/#helpful-information_.

Об ошибках, неточностях, а также предложения по улучшению документации, пожалуйста, сообщайте службе поддержки Payture: support@payturetech.com.

Виды интеграций Подели

Подели доступен только через интерфейс InPay (страница оплаты Payture) и поддерживает только разовые платежи.

Подключение описано в разделе 1.1, выполнение платежа — в разделе 2.

Рекуррентные платежи для Подели не поддерживаются. Привязка карт недоступна.

1 Подготовка к платежам — подключение Подели

Приём платежей с Подели выполняется на странице оплаты Payture. Продавцу не требуется дополнительная интеграция с сервисом Подели — всё необходимое уже реализовано на стороне Payture.

1.1 Подели на странице оплаты Payture

При таком варианте интеграции Покупатель находится на сайте Продавца только до момента перехода к оплате. Для оплаты Покупатель перенаправляется на платежную страницу на стороне Payture, где доступна кнопка Подели. После выбора Подели Покупатель перенаправляется на страницу сервиса Подели для оформления рассрочки. После завершения оформления Покупатель будет проинформирован о результате и возвращён обратно на сайт Продавца, а Продавцу будут отправлены уведомления с результатом платежа.

Для использования Подели на странице оплаты Payture достаточно:

- сообщить о необходимости подключения Подели службе [поддержки Payture](#).

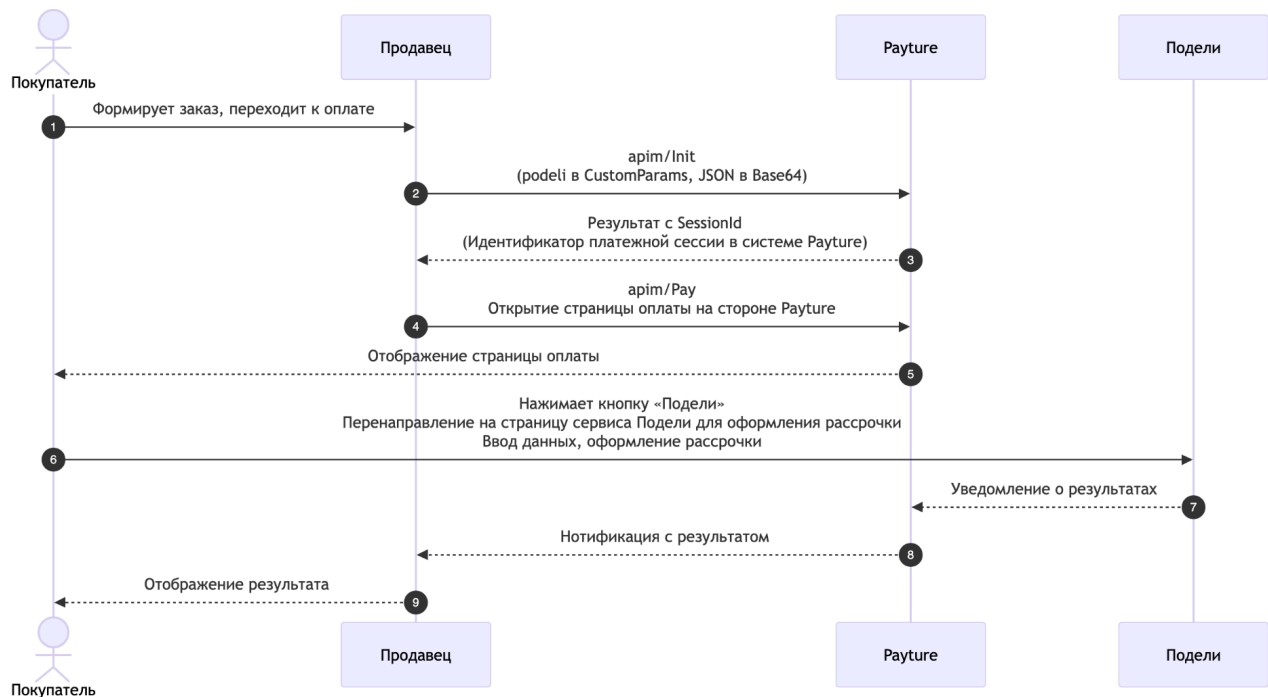
Внимание! Для проведения оплаты через Подели Продавцу в каждом запросе Init и Refund необходимо **ОБЯЗАТЕЛЬНО** передавать в CustomParams параметр podeli, значением которого является JSON-строка, закодированная в Base64. Подробнее — в разделе 3.

Если Подели подключён как дополнительный способ оплаты, параметр podeli необходимо передавать ВСЕГДА, в том числе для обычной оплаты по карте. В противном случае в ответ на Init Продавец получит ошибку WRONG_PARAMS.

2 Платежи

2.1 Выполнение платежа

При оплате с Подели взаимодействие с платёжным шлюзом выполняется по следующей схеме:



В сервисе предусмотрен срок жизни заявки, он может быть скорректирован при обращении в поддержку. По умолчанию - 6 часов.

Внимание! При неуспешном завершении заказа платёж примет статус `Voided`.

3 Корзина покупок (параметр podeli)

Для каждого запроса **Init** и **Refund** необходимо передавать в **CustomParams** параметр `podeli`, значение которого — JSON-строка, закодированная в **Base64**. Строка содержит корзину покупок и информацию о Покупателе.

3.1 Структура JSON

Пример JSON-строки до кодирования в Base64:

```
{
  "items": [
    {
      "id": "30b925fb-42ae-469d-960e-7cb093d8867e",
      "article": "3ABC14858383D",
      "name": "Клавиатура проводная HyperX Alloy Elite 2",
      "amount": 2500.0,
      "quantity": 1
    },
    {
      "id": "30b925fb-42ae-469d-960e-7cb093d8868e",
      "article": "3ABC14858383D",
      "name": "Набор для кройки и шитья Нимбус 2000",
      "amount": 2500.0,
      "quantity": 1
    }
  ],
  "clientInfo": {
    "firstName": "Иван",
    "lastName": "Иванов",
    "middleName": "Иванович",
    "birthdate": "1999-11-11",
    "phone": "77100000158",
    "email": "test@cinimex.ru"
  }
}
```

3.2 Описание полей

Объект items

Массив товаров в корзине. Каждый элемент содержит следующие поля:

Параметр	Описание	Формат
id	Уникальный идентификатор товара	String Mandatory
article	Артикул товара	String
name	Наименование товара	String Mandatory
amount	Стоимость товара	Number

		Mandatory
quantity	Количество товара	Integer Mandatory

Объект clientInfo

Информация о Покупателе:

Параметр	Описание	Формат
firstName	Имя покупателя	String Mandatory
lastName	Фамилия покупателя	String Mandatory
middleName	Отчество покупателя	String
birthdate	Дата рождения покупателя в формате ГГГГ-ММ-ДД	String
phone	Номер телефона покупателя	String Mandatory
email	Электронная почта покупателя	String Mandatory

Внимание! Итоговая сумма товаров в JSON-строке должна всегда совпадать с параметром Amount в запросе, в том числе при частичных списаниях и возвратах. Refund без указания Amount работать не будет.

При возвратах (Refund) необходимо передавать актуальную корзину покупок с учётом изменений.

4 Особенности Подели

4.1 Срок жизни заявки

Заявка на рассрочку в Подели имеет ограниченный срок жизни. По умолчанию срок составляет 6 часов. Срок может быть скорректирован при обращении в поддержку support@payturetech.com.

4.2 Ограничения по возвратам

Параметр Amount **обязателен** для запроса apim/Refund.

При частичном возврате необходимо передавать актуальную корзину в параметре podeli.

5 Чеки по 54-ФЗ вместе с платежом

Отправка чеков выполняется при поддержке одного из партнёров Payture. Payture реализует техническую возможность передачи чека через сервис онлайн-касс в ФНС.

Описание порядка передачи чеков и структуры чека:
payture.com/api#kassy-fz54_cheque-format-with-payment_

При необходимости Продавец может передавать чеки отдельно от платежа. Подробнее см. «Передача чека без платежа».

Продавцу важно правильно формировать чек и соблюдать все ограничения параметров чека для успешной передачи чека в ФНС. При ошибке передачи чека в сервис онлайн-касс ошибка не будет передана в платёжном запросе, так как чек отправляется асинхронно.

Результаты передачи чека Продавец может получить в рамках нотификаций сервиса чеков или запроса статуса чека `apicheque/Status`.

6 Тестирование интеграции с платёжным шлюзом

На тестовой среде всё взаимодействие происходит с платёжным шлюзом Payture, который эмулирует поведение процессинга. Аналитика и информация о платежах доступна в тестовом личном кабинете Payture.

6.1 Тестовые данные

Для тестирования используйте следующие данные:

Тестовая карта

Номер карты	Срок действия	CVV	3DS (OTP)
4111 1111 1111 1111	12/24	123	12345678

Номер телефона: допускается использование произвольных номеров в формате +7 (9XX) XXX XX XX

Код из СМС: 1234

6.2 Тестирование отправки чеков

Формирование чеков в тестовой среде выполняется с использованием тестовых онлайн-касс. Полученный чек идентичен боевому, но не является фискальным документом и не отправляется в ОФД и ФНС.