

## Порядок технической интеграции T-Pay

Версия 1.0

Дата: 10 февраля 2026 г.

## Изменения документа

Версия	Описание	Дата
1.0	Первая версия документа	10.02.26

## Содержание

Изменения документа.....	2
Общая информация.....	4
Виды интеграций T-Pay.....	4
2 Платежи InPay.....	5
2.1 Выполнение платежа.....	5
3 Платежи eWallet.....	6
3.1 Выполнение платежа.....	6
4 Рекуррентные платежи.....	7
5 Платежи Payture API.....	8
5.1 Выполнение платежа.....	8
6 Особенности T-Pay.....	9
6.1 Способы оплаты.....	9
6.3 Нотификации.....	9
7 Чеки по 54-ФЗ вместе с платежом.....	10
8 Тестирование интеграции с платёжным шлюзом.....	11

## Общая информация

T-Pay — платёжный сервис Т-Банка, позволяющий Покупателям оплачивать покупки через приложение Т-Банка. На мобильных устройствах оплата выполняется по универсальной ссылке, на десктопе — с помощью QR-кода.

T-Pay отображается на платёжной странице в виде специальной кнопки и доступен для выбора Покупателем наряду с другими способами оплаты.

Основная техническая документация Payture размещена на <https://payture.com/api>.

С основными терминами можно ознакомиться на странице справочной информации: [https://payture.com/api/#helpful-information\\_](https://payture.com/api/#helpful-information_).

Об ошибках, неточностях, а также предложения по улучшению документации, пожалуйста, сообщайте службе поддержки Payture: [support@payturetech.com](mailto:support@payturetech.com).

## Виды интеграций T-Pay

Payture предлагает следующие варианты подключения T-Pay.

### Платежи на странице оплаты Payture

Интеграция с T-Pay реализована на стороне Payture

Разовые платежи	Интерфейс InPay  Подключение — раздел 1.1 Выполнение платежа — раздел 2	Интерфейс eWallet  Подключение — раздел 1.2 Выполнение платежа — раздел 3
Рекуррентные платежи	Не поддерживается	Интерфейс eWallet  Рекуррентные платежи — раздел 4

### Платежи на сайте или в приложении Продавца

Интеграция с T-Pay реализована на стороне Продавца

Разовые платежи	Интерфейс Payture API  Подключение — раздел 1.3 Выполнение платежа — раздел 5
-----------------	--

Рекуррентный платёж по карте, привязанной через T-Pay (QR-код), может быть только одностадийным (SessionType=Pay).

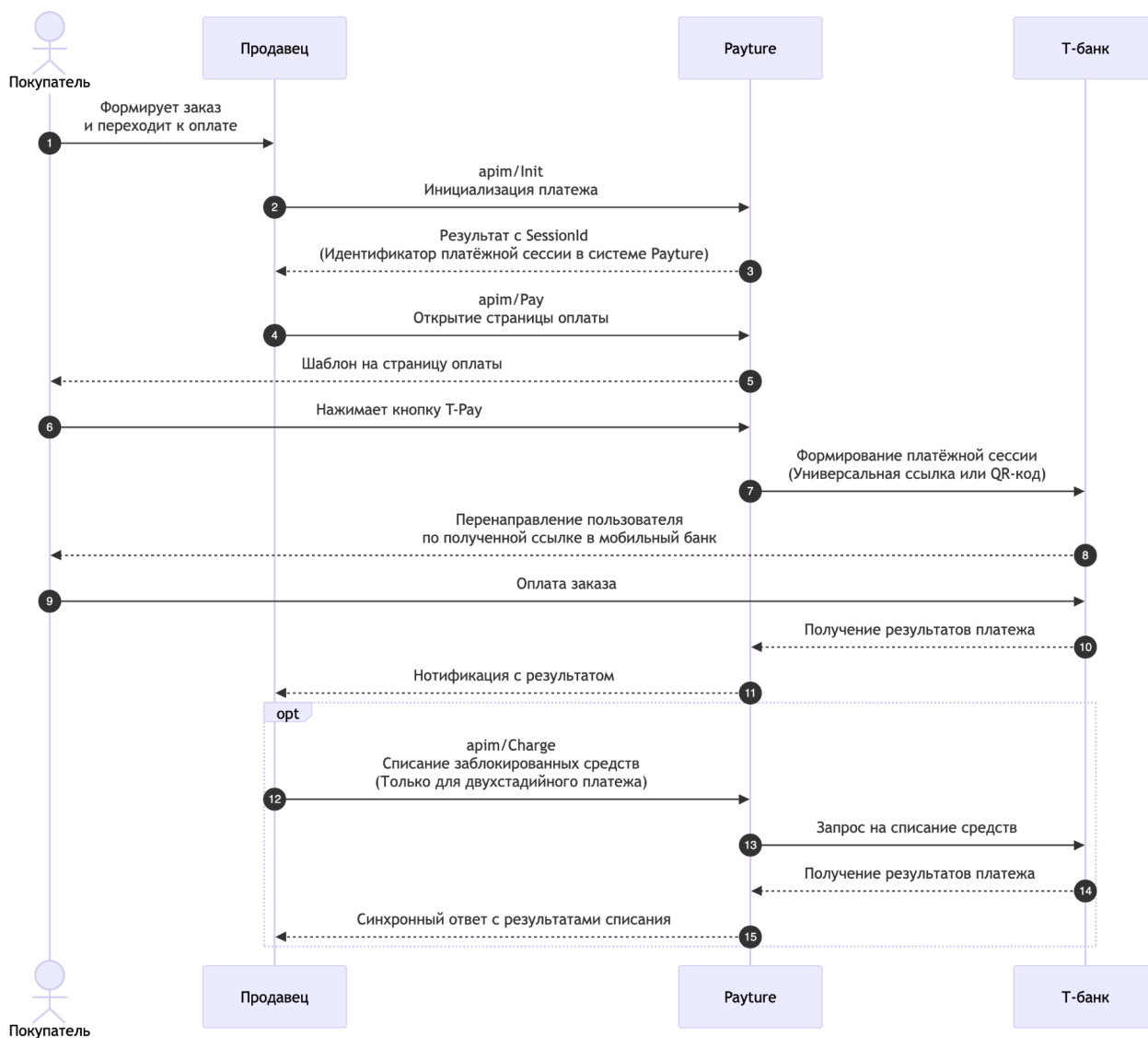
## 2 Платежи InPay

Для выполнения оплаты с T-Pay на странице Payture используется интерфейс InPay. При таком варианте интеграции Покупатель находится на сайте Продавца только до момента перехода к оплате. Для оплаты Покупатель перенаправляется на платёжную страницу на стороне Payture, где доступна кнопка T-Pay. Поддерживаются одностадийные и двухстадийные платежи.

Спецификация InPay доступна на [https://payture.com/api/#inpay\\_](https://payture.com/api/#inpay_).

### 2.1 Выполнение платежа

При оплате с T-Pay через InPay взаимодействие с платёжным шлюзом выполняется по следующей схеме:



## 3 Платежи eWallet

Для выполнения оплаты с T-Pay с поддержкой функциональности кошелька используется интерфейс eWallet. Покупатель может привязать карту через T-Pay и в дальнейшем совершать автоматические списания. Поддерживаются одностадийные и двухстадийные платежи.

Спецификация eWallet доступна на [https://payture.com/api/#ewallet\\_](https://payture.com/api/#ewallet_).

### 3.1 Выполнение платежа

Процесс оплаты аналогичен InPay (раздел 2.1), но используются методы интерфейса eWallet. При этом доступна привязка карты для последующих рекуррентных платежей.

Для автоматической привязки карты плательщика при успешной оплате необходимо передавать параметр **AddCard=true** в запросе на оплату. Это позволяет гибко управлять привязкой — параметр можно передавать выборочно, только для тех транзакций, где привязка необходима.

Если требуется привязывать карты при каждой оплате без дополнительных параметров в запросе, обратитесь в службу поддержки — настройка будет применена на стороне шлюза для вашего терминала.

## 4 Рекуррентные платежи

T-Pay поддерживает рекуррентные платежи через интерфейс eWallet. Карта привязывается при первом платеже через T-Pay, после чего становятся доступны автоматические списания без участия Покупателя.

### Процесс привязки карты:

При первой оплате через T-Pay Покупатель совершает платёж в приложении Т-Банка. После успешной оплаты данные карты сохраняются в кошельке и могут использоваться для последующих рекуррентных списаний.

Для привязки карты передайте параметр **AddCard=true** в запросе на оплату или обратитесь в службу поддержки для включения автоматической привязки на уровне терминала.

### Проведение рекуррентного платежа:

Для проведения рекуррентного платежа Продавец отправляет запрос на списание с использованием сохранённых данных карты. Рекуррентные платежи привязаны к пользователю Payture, без привязки к телефонным номерам или иным внешним идентификаторам.

**Внимание!** Рекуррентный платёж по карте, привязанной через T-Pay (QR-код), может быть только одностадийным (SessionType=Pay).

Запрос на проведение рекуррентных платежей направляется на обычный терминал Pay, а не на постфиксный терминал \_TinkoffPay.

## 5 Платежи Payture API

Для выполнения оплаты с T-Pay на сайте или в приложении Продавца используется интерфейс Payture API. При таком варианте интеграции Покупатель находится на сайте Продавца в течение всего процесса оплаты. Продавец самостоятельно отображает кнопку T-Pay, инициирует платёж и обрабатывает ответ. Поддерживаются одностадийные и двухстадийные платежи.

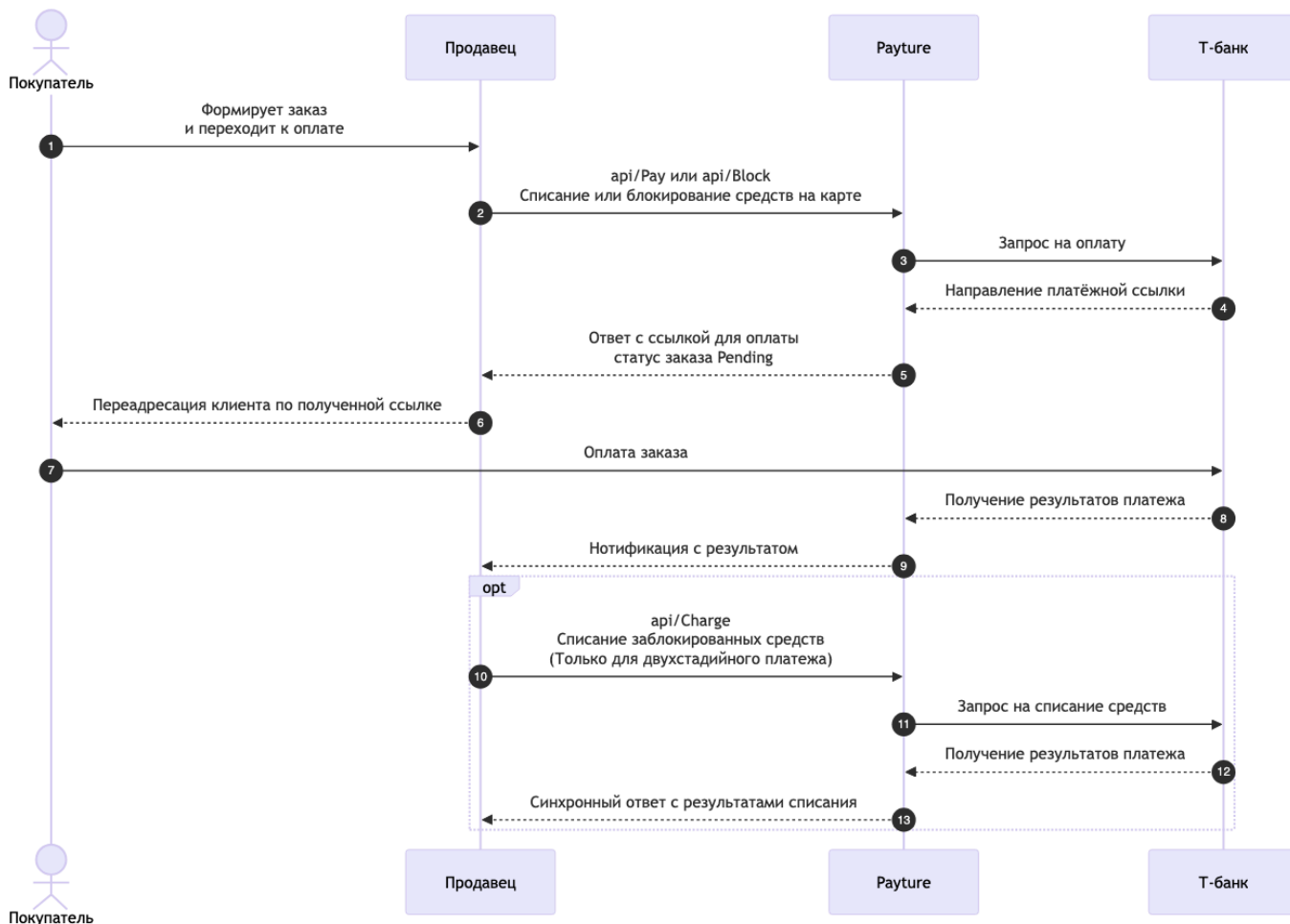
Спецификация Payture API доступна на [https://payture.com/api/#api\\_](https://payture.com/api/#api_).

### 5.1 Выполнение платежа

При оплате с T-Pay через Payture API Продавец самостоятельно инициирует платёж и обрабатывает ответ. Процессинг возвращает универсальную ссылку или QR-код (при передаче параметра `qr=true`).

Для получения QR-кода вместо универсальной ссылки необходимо передать параметр `qr=true`. QR-код возвращается в формате SVG.

При оплате с T-Pay через API взаимодействие с платёжным шлюзом выполняется по следующей схеме:



## 6 Особенности T-Pay

### 6.1 Способы оплаты

На мобильных устройствах оплата выполняется по универсальной ссылке, которая открывает приложение T-Банка. На десктопе Покупателю отображается QR-код для сканирования.

### 6.3 Нотификации

Для данного способа оплаты поддерживаются только [Engine-нотификации](#).

## 7 Чеки по 54-ФЗ вместе с платежом

Отправка чеков выполняется при поддержке одного из партнёров Payture. Payture реализует техническую возможность передачи чека через сервис онлайн-касс в ФНС.

Описание порядка передачи чеков и структуры чека: [https://payture.com/api/#kassy-fz54\\_](https://payture.com/api/#kassy-fz54_).

При необходимости Продавец может передавать чеки отдельно от платежа. Подробнее см. «[Передача чека без платежа](#)».

Продавцу важно правильно формировать чек и соблюдать все ограничения параметров чека для успешной передачи чека в ФНС. При ошибке передачи чека в сервис онлайн-касс ошибка не будет передана в платёжном запросе, так как чек отправляется асинхронно.

Результаты передачи чека Продавец может получить в рамках нотификаций сервиса чеков или запроса статуса чека `apicheque/Status`.

## 8 Тестирование интеграции с платёжным шлюзом

На тестовой среде всё взаимодействие происходит с платёжным шлюзом Payture, который эмулирует поведение процессинга. Аналитика и информация о платежах доступна в тестовом личном кабинете Payture.

Для получения тестовых данных и настройки тестового окружения обратитесь в службу поддержки Payture: [support@payturetech.com](mailto:support@payturetech.com).